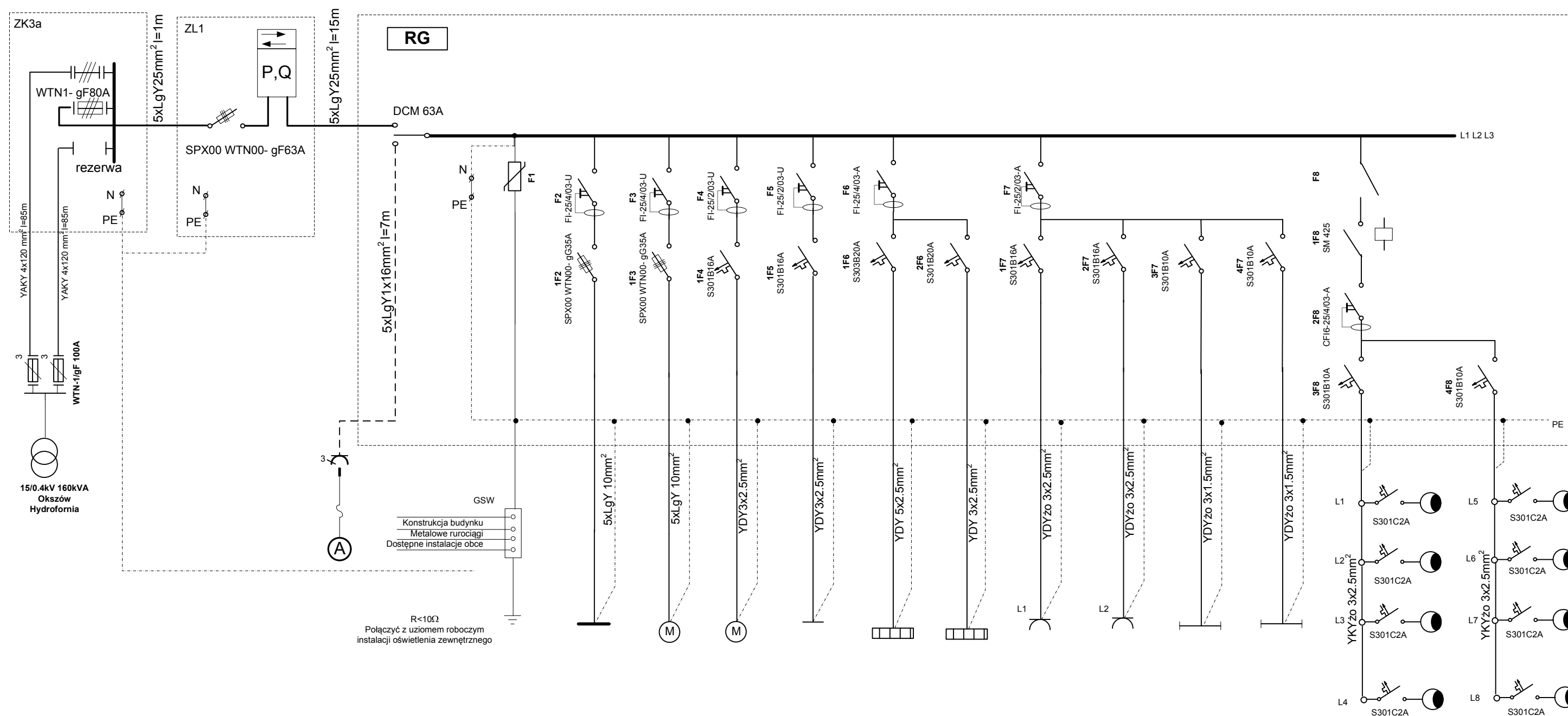


Pi =48kW  
Pmax=35kW

Szybkie wyłączenie napięcia w układzie  
TNC z zastosowaniem wyłączników  
różnicowo-prądowych



| Nr obwodu                 | 1.1                        | 1.2                | 1.3                    | 1.4                  | 1.5                   | 1.6                   | 1.7                     | 1.8                     | 1.9                | 1.10               | 1.11                         | 1.12                         |
|---------------------------|----------------------------|--------------------|------------------------|----------------------|-----------------------|-----------------------|-------------------------|-------------------------|--------------------|--------------------|------------------------------|------------------------------|
| Ilość odbiorników/<br>moc | 2/15 kW                    | 3/ 16,5 kW         | 1/ 1,35kW              | 1/ 1.5kW             | 2/4 kW                | 3/3.0 kW              | 2/2 kW                  | 1/1.5 kW                | 1/0.6 kW           | 1/0.6 kW           | 3/0.3 kW                     | 3/0.3 kW                     |
| Nazwa obwodu              | Rozdzielnia technologiczna | Zestaw hydroforowy | Osuszacz powietrza G-3 | Podgrzewacz wody G-4 | Obwód ogrzewania OG-1 | Obwód ogrzewania OG-2 | Gniazda 1-fazowe TG/G/1 | Gniazda 1-fazowe TG/G/2 | Oświetlenie TG/O/1 | Oświetlenie TG/O/2 | Oświetlenie zewn. obwód Nr 1 | Oświetlenie zewn. obwód Nr 2 |

| Temat      | Schemat jednokreskowy   |         |    |
|------------|---|---------|----|
| Obiekt     | Przebudowa - modernizacja ujęcia wody w .Oksów jedn. ewid. 60303_2 obr 0017 Oksów dz.nr 2/9 |         |    |
| Inwestor   | Gmina Chełm 22-100 Pokrówka ul.Gminna 18  |         |    |
| Projektant | mgr inż. Dariusz Szewczuk   |         |    |
| Data       | październik 2024r   | Nr rys. | E4 |